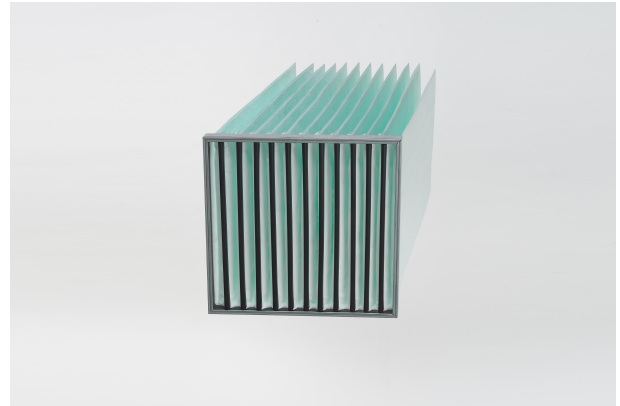


## Anwendungen

Zur Filtration in lufttechnischen Anlagen und Geräten aller Art

- Klimaanlage in Büros, Labors, Hallen usw.
- Vorfilter von Feinstaubfiltern
- Vorfilter in Lackieranlagen



## Material

- Temperaturbeständig bis max. 80°C
- Brandschutz nach DIN 53438-3 (F1)
- Feuchtigkeitsbeständig bis 100% r.F.
- Bruchsichere, synthetische Fasern, ökologisch unbedenklich
- Filtertaschen eigensteif
- Stabiler Metallrahmen / auch im patentierten Kunststoffrahmen erhältlich

## Prüfungen

- MPA - Prüfzeugnis
- IPA Prüfung „Lackverträglichkeit“

## Liefergrößen

- Standardgrößen mit geschweißten Taschen
- Sondergrößen mit genähten Taschen
- Metall- oder Kunststoffrahmen

## Materialeigenschaften

Hochwertiges synthetisches Filtermedium, progressiv aufgebaut. Die günstige Anordnung der einzelnen Taschen mit Abstandshaltern sichern bei hoher Staubspeicherkapazität einen lange Standzeit.

Die kompakte und stabile (eigensteife und geschweißte Taschen) Ausführung der Taschenfilter bewirkt große Festigkeit, auch bei extremen Betriebsbedingungen.

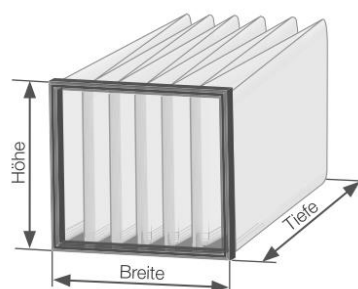
Besonders umwelt- und entsorgungsfreundlich!

Der patentierte Kunststoffrahmen in voll veraschbarer Ausführung kann der Müllverbrennung zugeführt werden und erspart somit Kosten für die Sondermüllentsorgung.

Typ	ISO Coarse 50% (G3)	ISO Coarse 60% (G4)	ISO Coarse 70% (M5)
Nennvolumen	Je nach Ausführung	Je nach Ausführung	Je nach Ausführung
Druckdifferenz	Je nach Ausführung	Je nach Ausführung	Je nach Ausführung

Abmessungen (mm)						
Breite	Höhe	Tiefe		Breite	Höhe	Tiefe
592	592	150		592	592	200
490	592	150		490	592	200
592	490	150 (quer)		592	490	200 (quer)
287	592	150		287	592	200
592	287	150 (quer)		592	287	200 (quer)
287	287	150		287	287	200
Breite	Höhe	Tiefe		Breite	Höhe	Tiefe
592	592	300		592	592	360
490	592	300		490	592	360
592	490	300 (quer)		592	490	360 (quer)
287	592	300		287	592	360
592	287	300 (quer)		592	287	360 (quer)
287	287	300		287	287	360
Breite	Höhe	Tiefe		Breite	Höhe	Tiefe
592	592	500		592	592	600
490	592	500		490	592	600
592	490	500 (quer)		592	490	600 (quer)
287	592	500		287	592	600
592	287	500 (quer)		592	287	600 (quer)
287	287	500		287	287	600

Abmessungen (mm)		
Breite	Höhe	Tiefe
592	892	360
460	892	360
287	892	360



**HilDi GmbH**  
Raiffeisenstraße 6  
72810 Gomaringen

Tel.: 07072-9176-0  
E-Mail: [info@hildi-gmbh.de](mailto:info@hildi-gmbh.de)  
[www.hildi-gmbh.de](http://www.hildi-gmbh.de)

Ihr Partner für:

- Dichtungstechnik
- Kunststofftechnik
- Filtertechnik
- Klebe- und Antriebstechnik